

# Informationen zur An- und Abreise sowie Unterbringung Thesprotia / Epirus / Westgriechenland



Hier, im **Agia Paraskevi Hotel** wird Wiwi ihr Chakra-Retreat 2026 durchführen. Wenn du dabei sein möchtest, buche bitte in Eigenverantwortung Übernachtung und Flug. Die folgenden Infos sollen dich dabei unterstützen!

✈️ Korfu (CFU) oder Preveza (PVK) ✈️

Es stehen zwei Zielflughäfen zur Auswahl. Bitte berücksichtige, dass bei Landung auf Korfu noch eine Taxifahrt zum Hafen (ca. 15 EUR) sowie eine Fährfahrt (1½ Std. / ca. 10 EUR) zum Festland in den Hafen von Igoumenitsa eingeplant werden muss. Ein Transfer zur Unterkunft wird vom Hotel angeboten und kostet 15 EUR ab Igoumenitsa, 20 EUR ab Preveza (jeweils pro Person und Fahrt).

Zur Buchung deiner Unterkunft bitte diese Adresse nutzen:

**info@hotelagiparaskevi.com** unter Angabe des gewünschten **Zeitraums** und dem **Stichwort** "Chakra-Retreat-Wiwi" sowie deiner **Flug-, bzw. Fährdaten** für einen reibungslosen Transferdienst.

**Preise pro Person / Woche mit Frühstück und Abendessen:**

**540 EUR** im Doppelzimmer und **770 EUR** im Einzelzimmer

Das Retreat-Programm findet vom 23. bis 30. Mai statt, du kannst Start und Dauer deines Aufenthalts im Hotel frei planen und organisieren.

*Wir empfehlen eine  
Reiserücktritts- sowie  
eine Auslandsranken-  
Versicherung  
abzuschließen!*

Mehr Informationen rund um das Hotel und die Destination findest du hier: <https://hotelagiparaskevi.com/index-de.html>

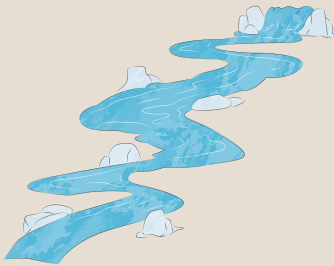
# Thesprotia erleben

## mögliche Events und Touren



**Live-Musik und Tanz**

**Olivenöl-Verkostung**



**Flusswanderung**

**Besuch einer Schaffarm**



**Naturwein-Verkostung**